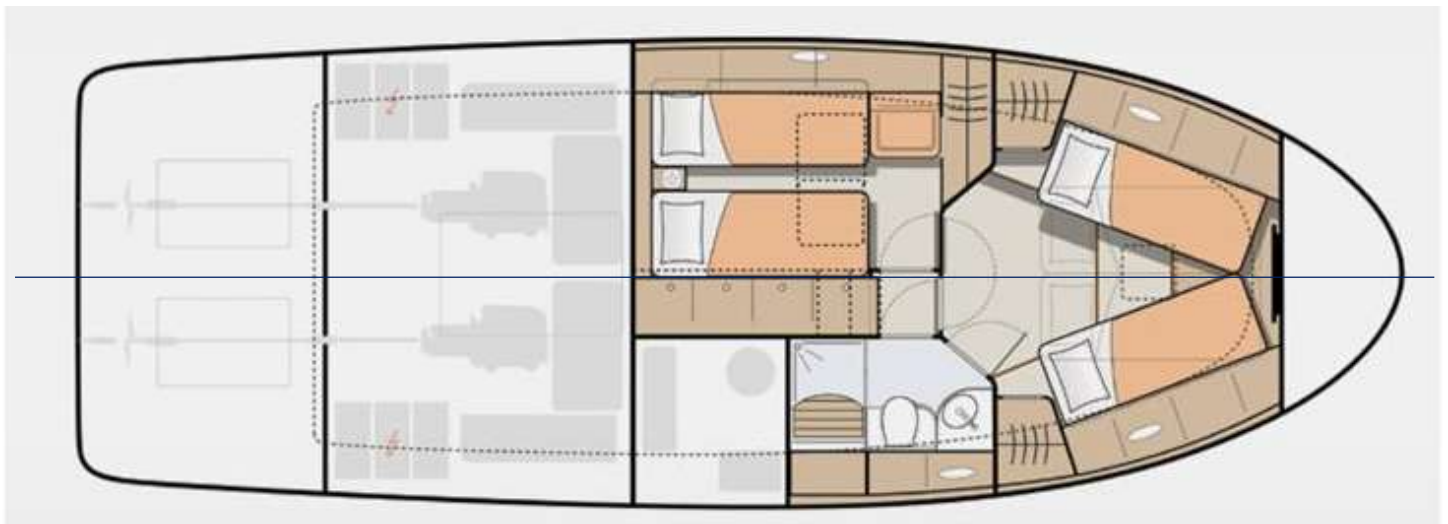
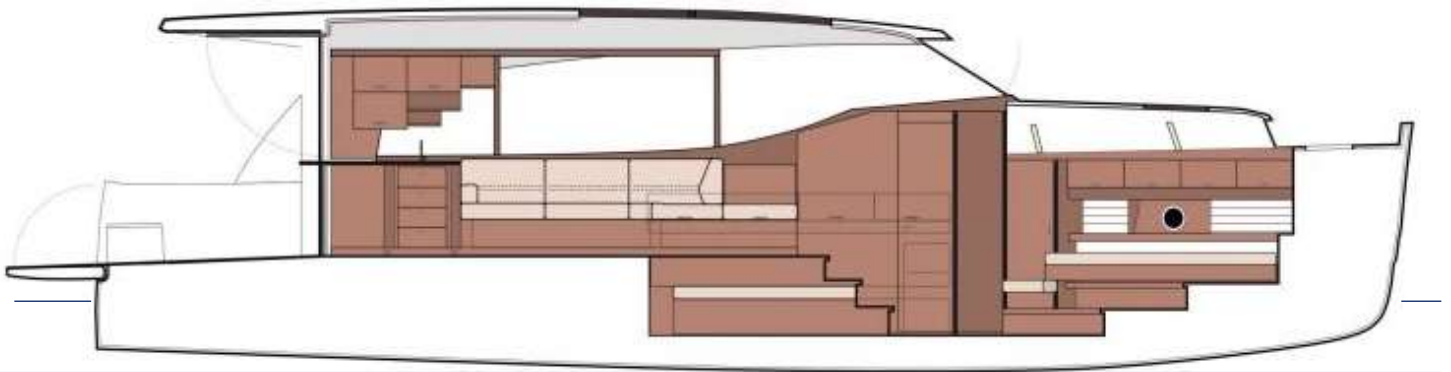




TEST di INGRESSO – cdLM in Design Navale Nautico DNN – Settembre 2022

Prova Grafica

Sulla base dell'interpretazione delle immagini riportate tracciare a mano libera in scala ritenuta opportuna il profilo del lato destro dell'imbarcazione e la vista in pianta del piano di coperta.



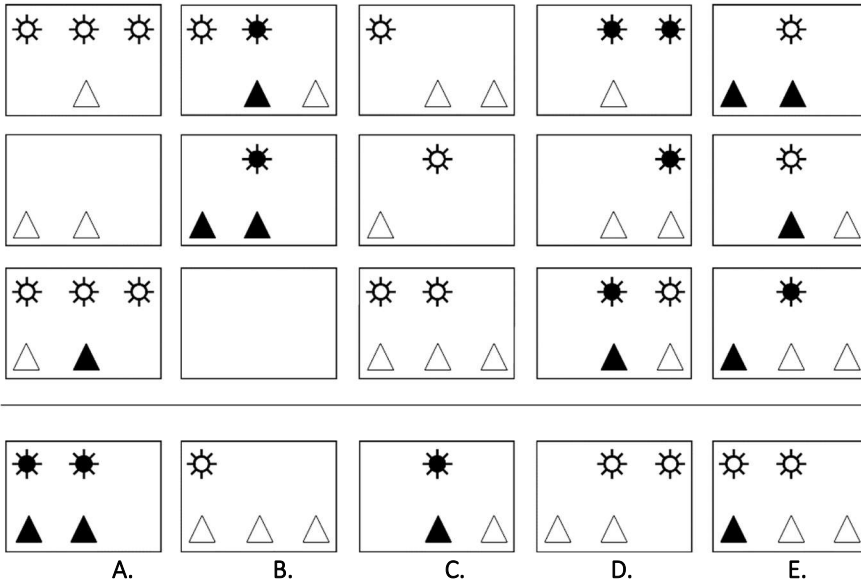




TEST di INGRESSO – cdLM in Design Navale Nautico DNN – Settembre 2022

Logica e Matematica

1. Quale pezzo completa correttamente il disegno?



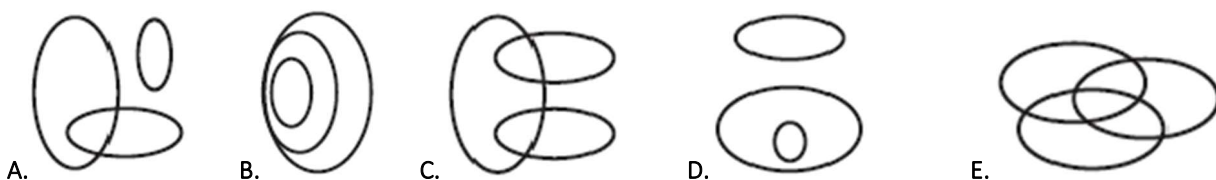
2. Quale fra le seguenti affermazioni permette di negare l'enunciato "tutti i poligoni sono quadrilateri o pentagoni"?
Federico non ha una lista di priorità e non raggiunge gli obiettivi

- A. Esistono pentagoni che non sono poligoni
- B. Esistono dei quadrilateri che sono rettangoli e dei pentagoni che sono equilateri
- C. Esiste un poligono che non è un quadrilatero e non è neppure un pentagono
- D. Tutti i quadrilateri e tutti i pentagoni sono poligoni
- E. Esiste un poligono che non è un quadrilatero ed esiste un pentagono che non è un poligono

3. Alessandra, Claudio e Daniela sono tre ragazzi appassionati di sculture di carta e ciascuno di loro ha già realizzato alcune opere. Daniela, che ha maggiore esperienza, ha creato un numero di sculture pari al doppio di quelle prodotte da Alessandra, mentre Claudio ne ha fatte due in più della differenza tra quante sono state prodotte da Daniela e quelle prodotte da Alessandra. Inoltre, il doppio del numero delle sculture di carta prodotte da Claudio è superiore di una unità al numero delle sculture prodotte complessivamente da Daniela e Alessandra. Quante sculture di carta ha creato Claudio?

- A. 2
- B. 3
- C. 5
- D. 7
- E. 9

4. Quale tra i seguenti diagrammi rappresenta correttamente la relazione insiemistica esistente tra i termini:
MAMMIFERI – DONNE – FIGLIE





Cultura del Design

5. Quando è stata realizzata per la prima volta la celebre “Sedia Rosso Blu” di Gerrit Rietveld?

- A. 1908
- B. 1918
- C. 1938
- D. 1958
- E. 1968

6. Le imbarcazioni rappresentate nelle immagini sono state progettate con il contributo di un designer internazionale. Di chi si tratta?



- A. Norman Foster
- B. Pilippe Stark
- C. Zaha Hadid
- D. Renzo Piano
- E. leoh Ming Pei

7. L’azienda italiana Brionvega fondata nel 1945 da Giuseppe Brion si è specializzata in quale settore?

- A. Mobili componibili per cucina
- B. Veicoli a due ruote a motore (scooter, moto, motocicli, ecc)
- C. Macchine da scrivere e da calcolo, computer
- D. Elettronica (radio, televisori, telefoni, ecc)
- E. Elettrodomestici (Lavatrici, lavastoviglie, aspirapolveri, ecc)

8. A quale movimento artistico è riconducibile l’opera di Salvador Dalí?

- A. Surrealismo
- B. Metafisica
- C. Astrattismo
- D. Arte concettuale
- E. Transavanguardia