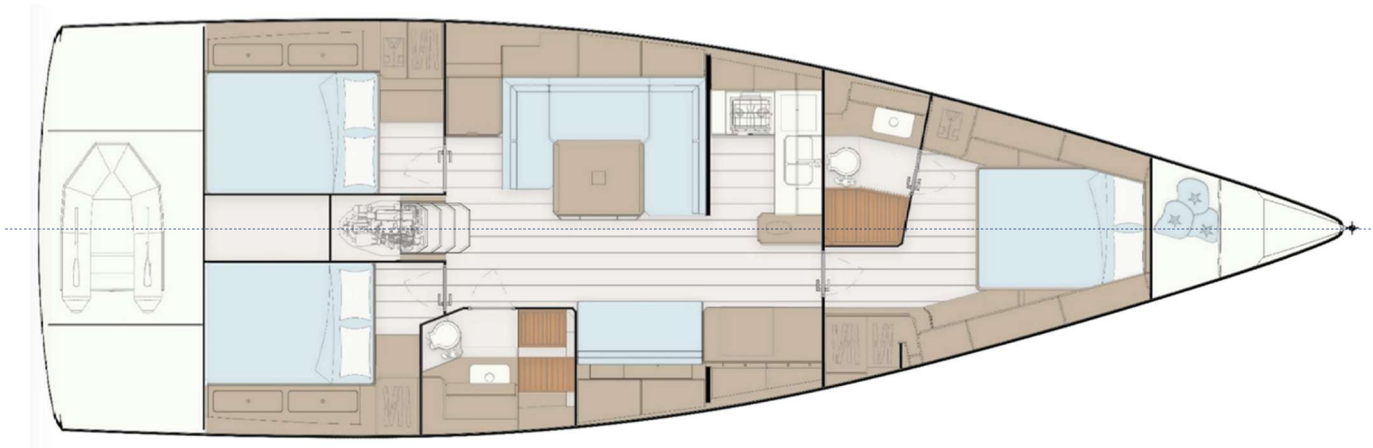




TEST di INGRESSO – cdLM in Design Navale Nautico DNN – Settembre 2023

Prova Grafica

*Sulla base dell'interpretazione delle immagini abbinate alla scheda e della coppia di dimensioni ritenuta corretta, tracciare a mano libera (b/n o colori, con tecnica a piacere) in scala ritenuta opportuna, il profilo del lato destro dell'imbarcazione e la pianta del piano di coperta.*



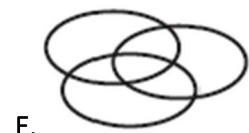
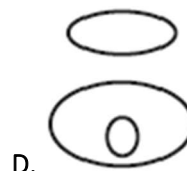
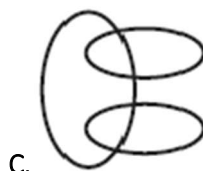
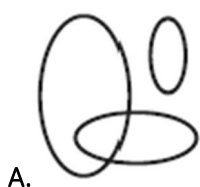


TEST di INGRESSO – cdLM in Design Navale Nautico DNN – Settembre 2023

Logica e Matematica

1. Nego di affermare che nego di non star facendo un test di logica, quindi?
  - A. Affermo di non star facendo un test di logica
  - B. Nego di non star facendo un test di logica
  - C. Affermo che sto facendo un test di logica
  - D. Nego di affermare di non star facendo un test di logica
  - E. Affermo di negare di non star facendo un test di logica
2. Se in una fila: Kevin viene prima di Claudio, Giorgia viene prima di Claudio, Claudio viene prima di Daniele e Kevin viene prima di Giorgia, quale tra queste affermazioni non è corretta?
  - A. Kevin è il secondo della fila
  - B. Giorgia viene dopo Daniele
  - C. Giorgia non chiude la fila
  - D. Giorgia viene prima di Daniele
  - E. L'ordine non è alfabetico
3. Qual è la velocità di una barca espressa in nodi se percorre una distanza di 9 miglia nautiche in tre quarti d'ora?
  - A. 7 nodi
  - B. 10 nodi
  - C. 6,8 nodi
  - D. 12 nodi
  - E. 14,5 nodi
4. Quale tra i seguenti diagrammi rappresenta correttamente la relazione insiemistica esistente tra i termini:

NEUROLOGIA - MEDICINA - FILOSOFIA





## Cultura del Design

5. Scegliere la corretta sequenza temporale dei progetti per le seguenti imbarcazioni (ordinare dal più remoto al più recente)



X. Riva Acquarama



Y. Arcadia Sherpa



J. Wally Power



K. Baglietto Ischia

- A. Y, X, J, K  
B. X, K, J, Y  
C. X, K, Y, J  
D. K, X, J, Y  
E. K, J, Y, X
7. Chi è il designer, per Artemide, della lampada Eclisse?
- A. Vico Magistretti  
B. Giancarlo Piretti  
C. Bruno Munari  
D. Ettore Sottsass  
E. Ernesto Gismondi



8. In quale anno e luogo si tiene la prima Esposizione Universale, la cui sede era rappresentata dal Crystal Palace?
- A. 1862, Chicago  
B. 1855, Parigi  
C. 1897, Vienna  
D. 1842, New York  
E. 1851, Londra
8. Quale tra i seguenti procedimenti industriali per materiali plastici e fibrorinforzati non è eseguito a caldo
- A. Stampaggio per colatura dei materiali termoplastici  
B. Stampaggio per iniezione dei materiali termoplastici  
C. Stampa 3D e manifattura additiva PLA  
D. Laminazione dei materiali compositi  
E. Sinterizzazione laser selettiva