

UNIVERSITÀ DEGLI STUDI DI GENOVA

Schede di valutazione della didattica e dei servizi di supporto

# RISULTATO COMPILAZIONI

*Scheda insegnamento studenti frequentanti*

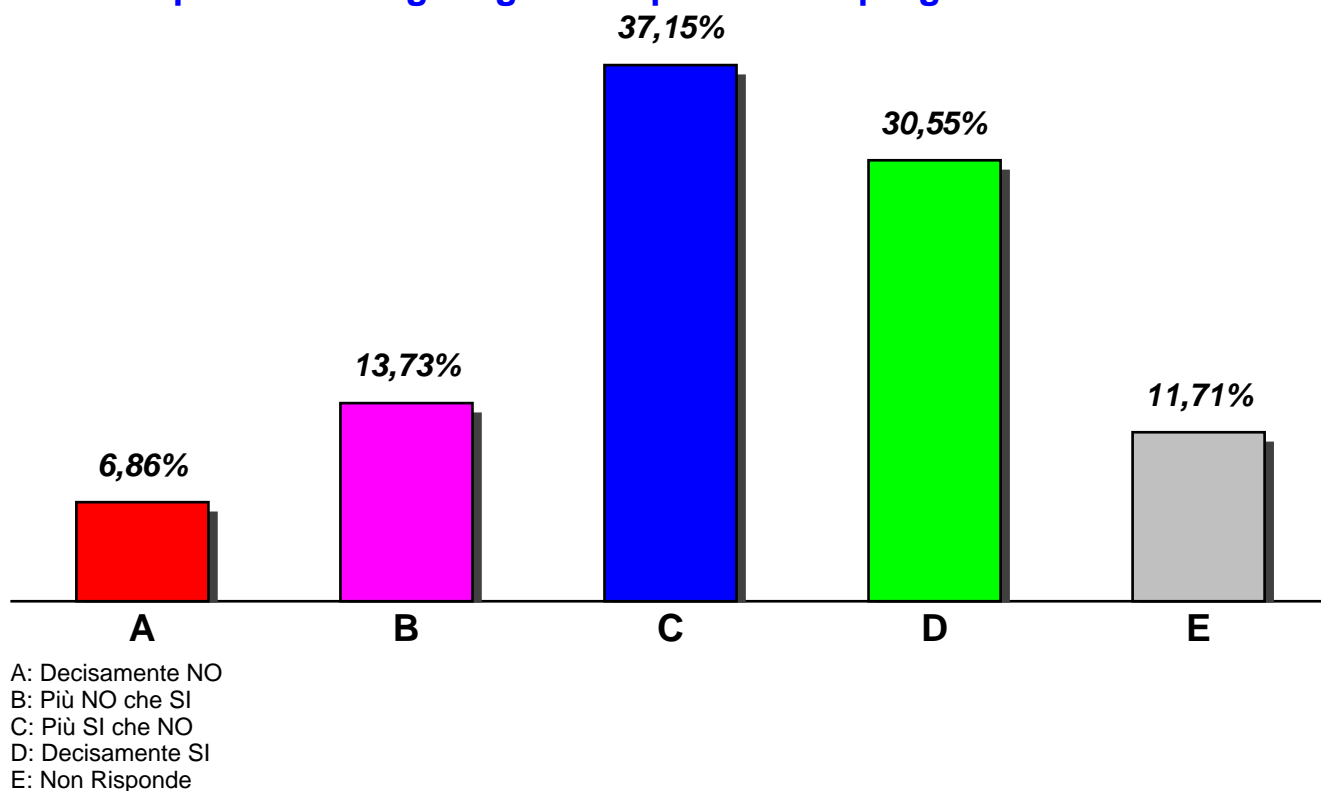
**C.L. 3 in INGEGNERIA ELETTRONICA E TECNOLOGIE  
DELL'INFORMAZIONE (cod. 9273)**

**Questionari elaborati: 743**

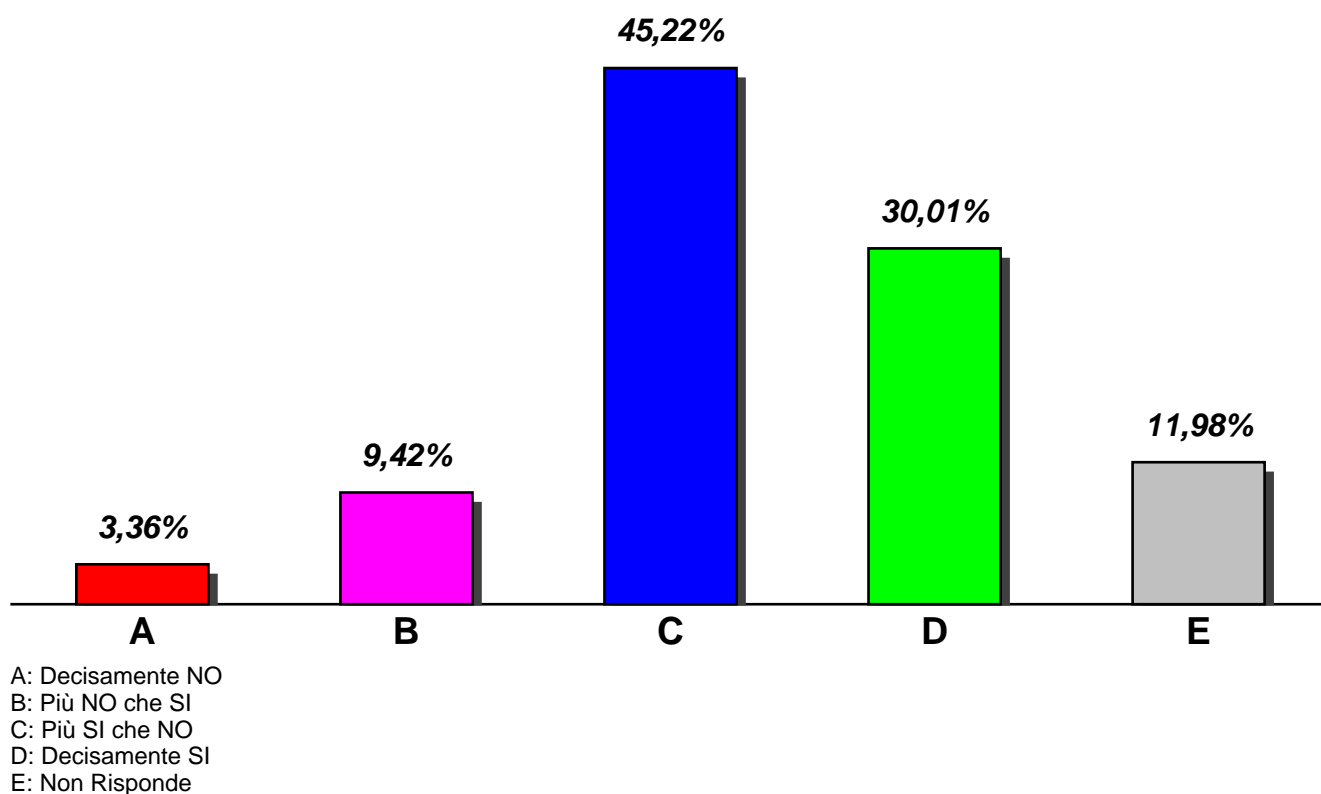
**A.A. 2019-2020**

Documento creato il 22/1/2021

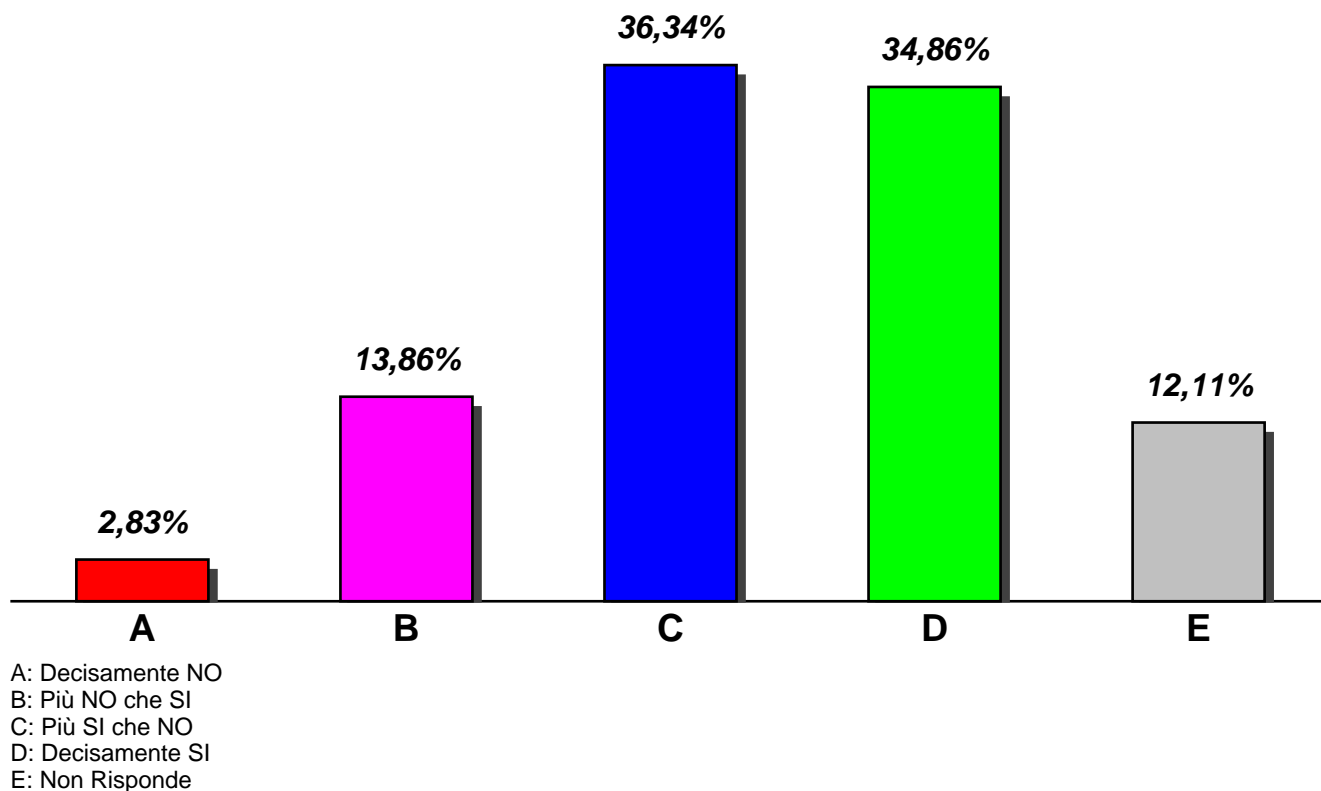
**Le conoscenze preliminari possedute sono risultate sufficienti per la comprensione degli argomenti previsti nel programma d'esame?**



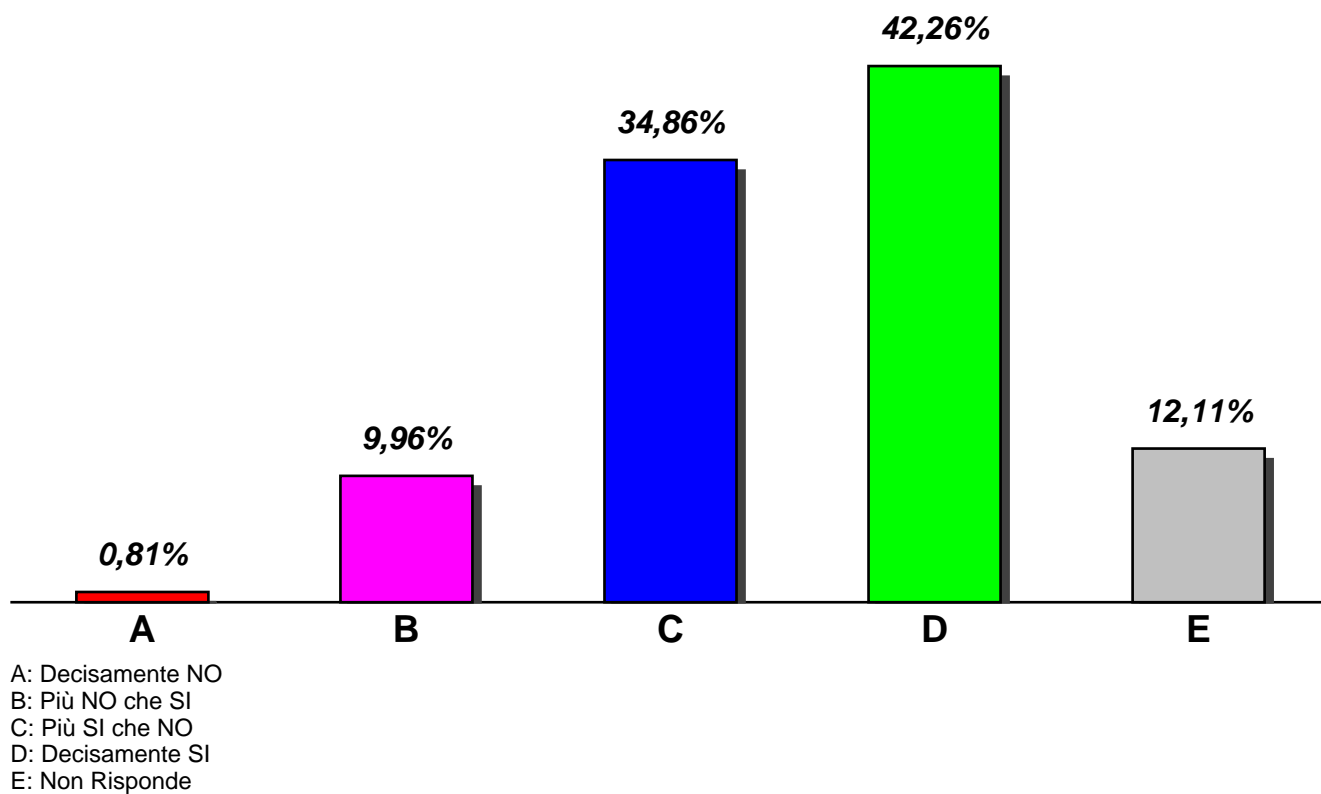
**Il carico di studio dell'insegnamento è proporzionato ai crediti assegnati?**



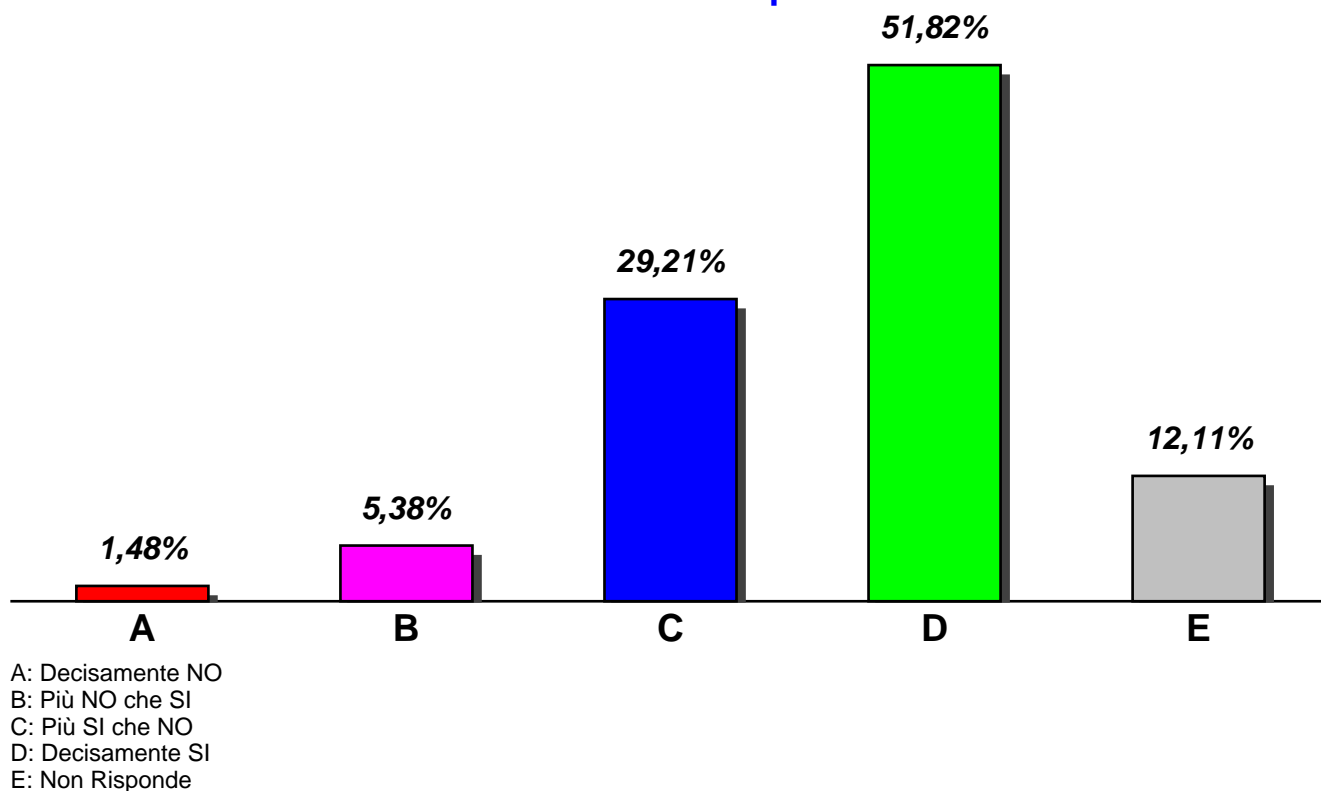
**Il materiale didattico (indicato e disponibile) è adeguato per lo studio della materia?**



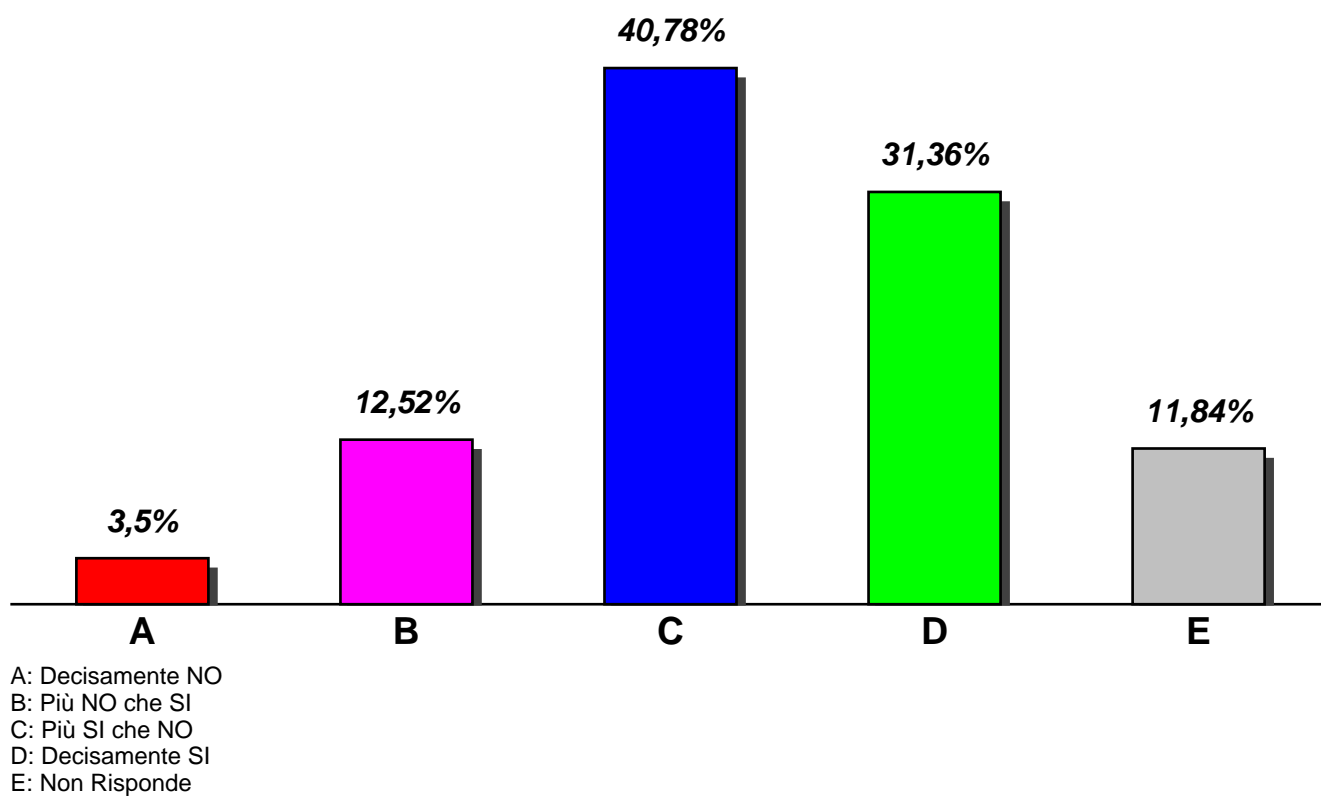
**Le modalità di esame sono state definite in modo chiaro?**



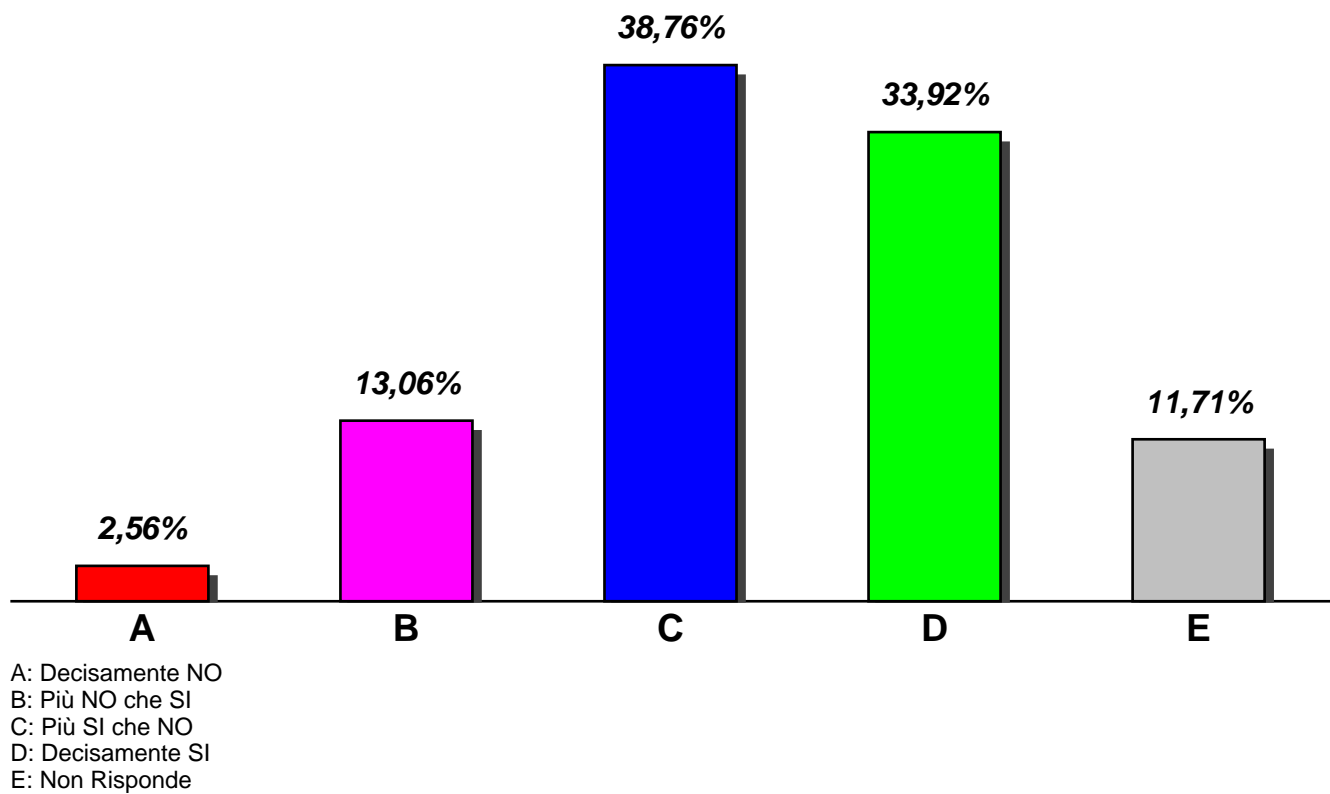
**Gli orari di svolgimento di lezioni, esercitazioni e altre eventuali attività didattiche sono rispettati?**



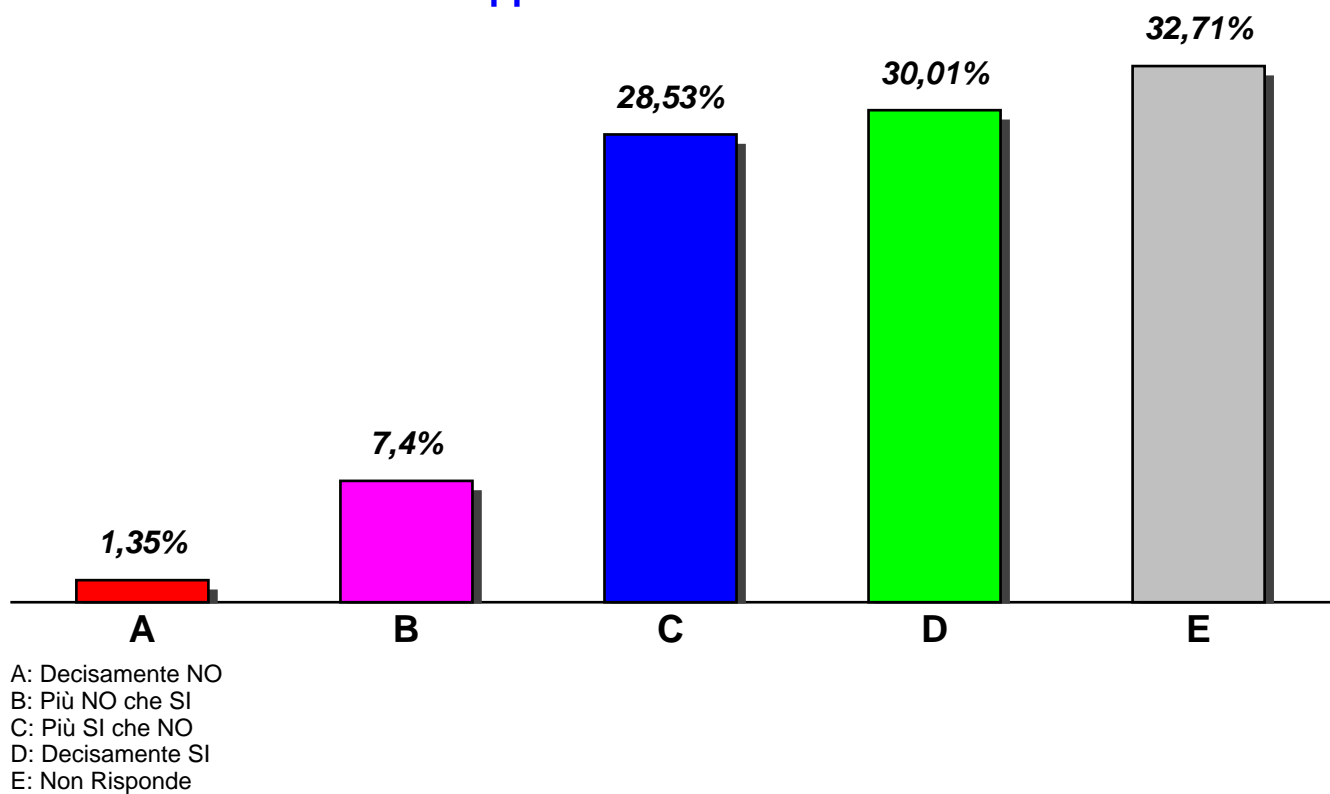
**Il docente stimola / motiva l'interesse verso la disciplina?**



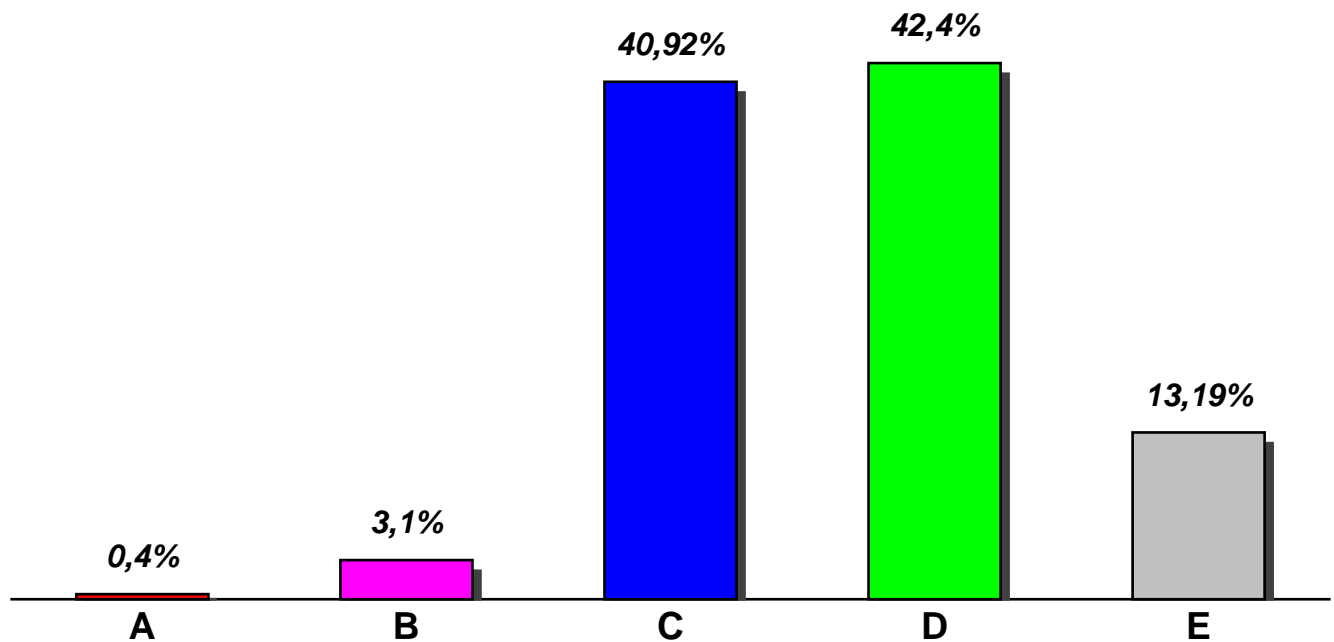
### Il docente espone gli argomenti in modo chiaro?



### Le attività didattiche integrative (esercitazioni, tutorati, laboratori, etc...) sono utili all'apprendimento della materia?

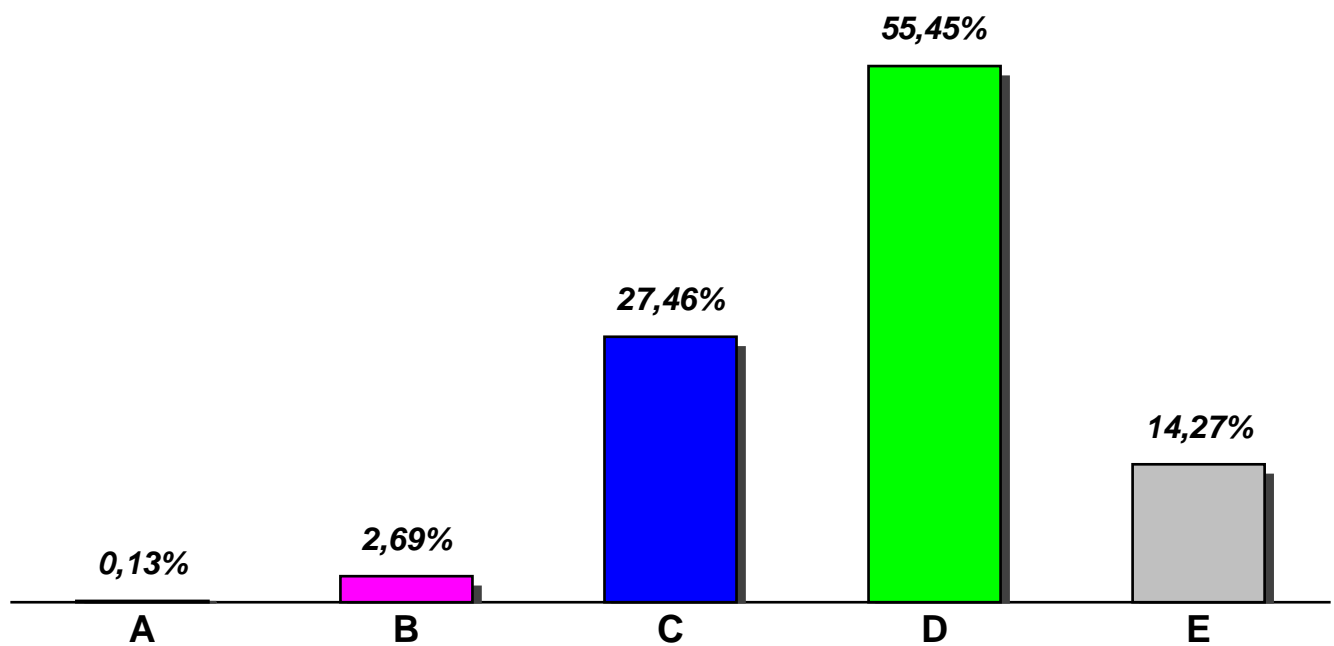


**L'insegnamento è stato svolto in maniera coerente con quanto dichiarato sul sito Web del corso di studio?**



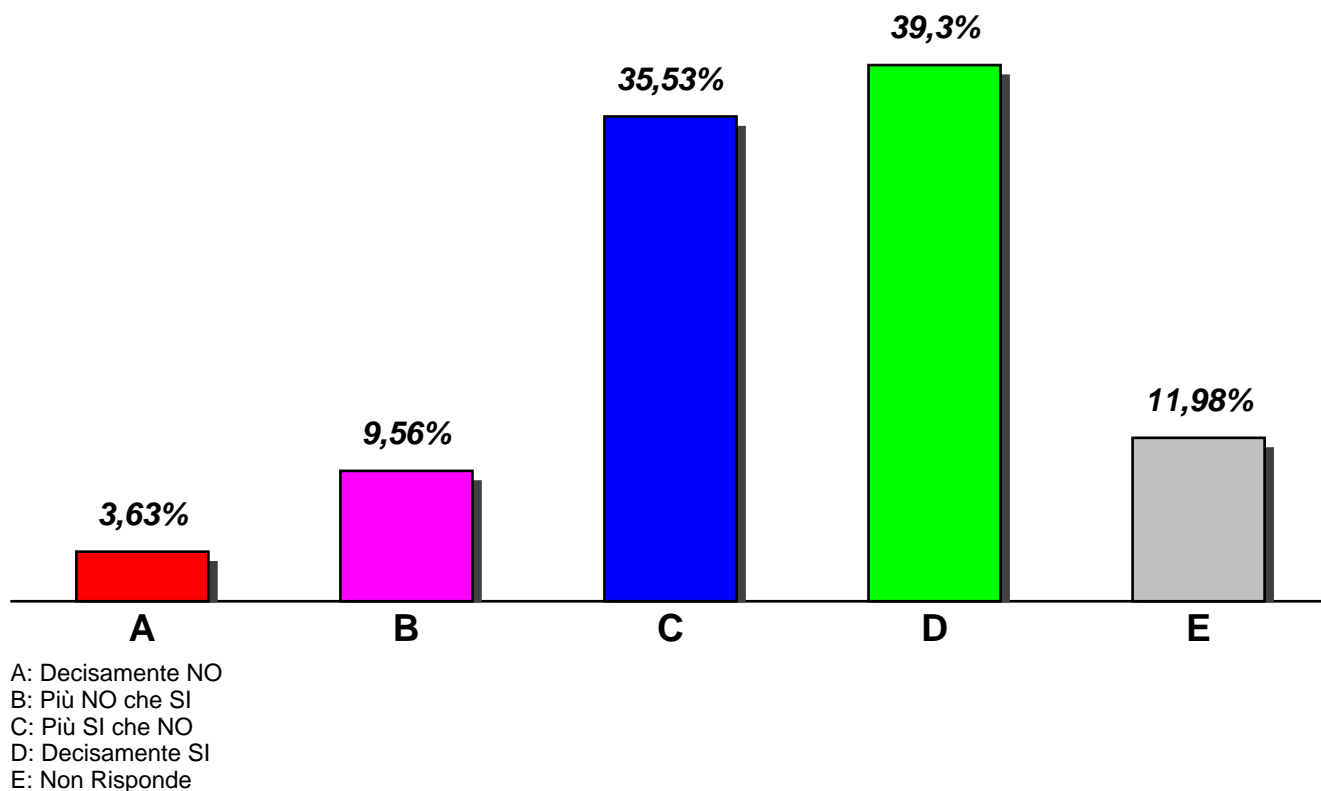
A: Decisamente NO  
 B: Più NO che SI  
 C: Più SI che NO  
 D: Decisamente SI  
 E: Non Risponde

**Il docente è reperibile per chiarimenti e spiegazioni?**

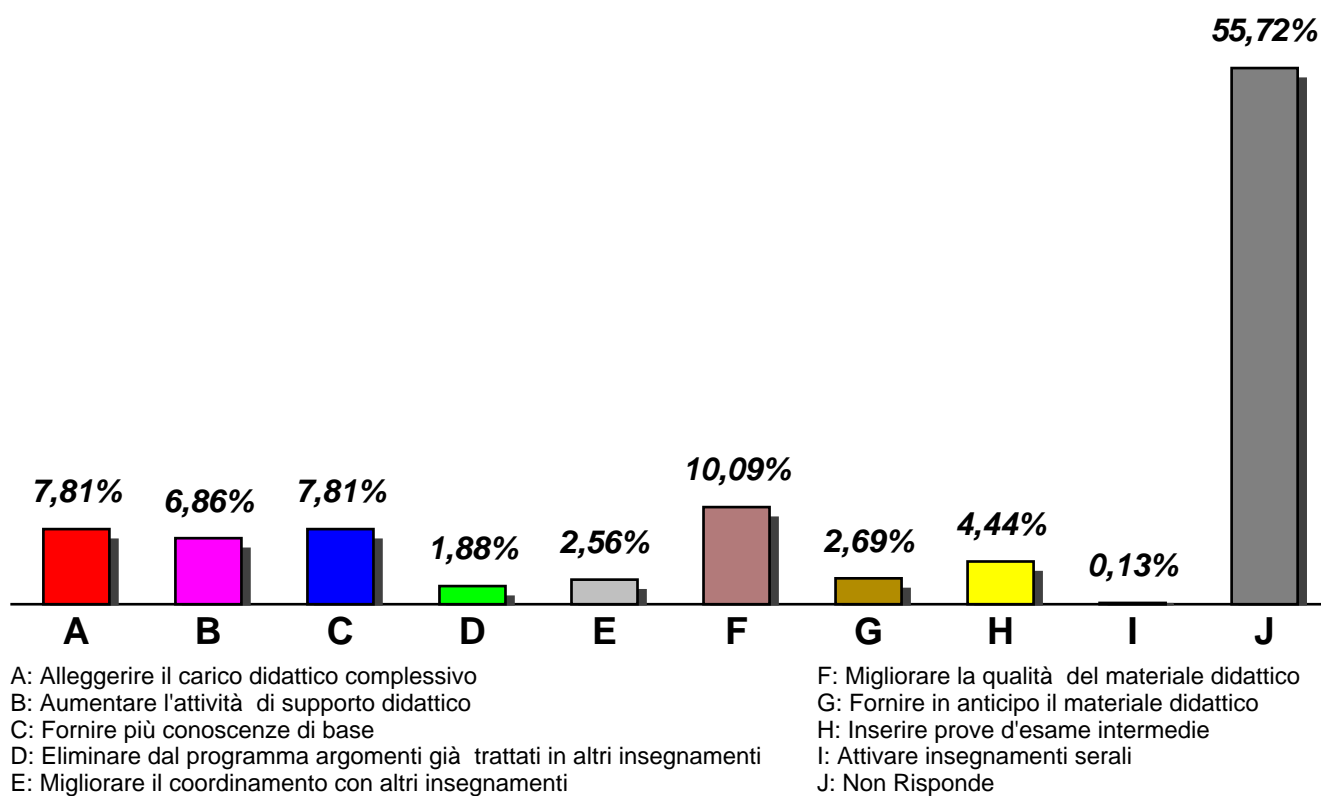


A: Decisamente NO  
 B: Più NO che SI  
 C: Più SI che NO  
 D: Decisamente SI  
 E: Non Risponde

### E' interessato/a agli argomenti trattati nell'insegnamento?



### Suggerimenti



## Indice delle Domande

<b>1 - Le conoscenze preliminari possedute sono risultate sufficienti per la comprensione degli argomenti previsti nel programma d'esame?</b>	<b>pag. 1</b>
<b>2 - Il carico di studio dell'insegnamento è proporzionato ai crediti assegnati?</b>	<b>pag. 1</b>
<b>3 - Il materiale didattico (indicato e disponibile) è adeguato per lo studio della materia?</b>	<b>pag. 2</b>
<b>4 - Le modalità di esame sono state definite in modo chiaro?</b>	<b>pag. 2</b>
<b>5 - Gli orari di svolgimento di lezioni, esercitazioni e altre eventuali attività didattiche sono rispettati?</b>	<b>pag. 3</b>
<b>6 - Il docente stimola / motiva l'interesse verso la disciplina?</b>	<b>pag. 3</b>
<b>7 - Il docente espone gli argomenti in modo chiaro?</b>	<b>pag. 4</b>
<b>8 - Le attività didattiche integrative (esercitazioni, tutorati, laboratori, etc...) sono utili all'apprendimento della materia?</b>	<b>pag. 4</b>
<b>9 - L'insegnamento è stato svolto in maniera coerente con quanto dichiarato sul sito Web del corso di studio?</b>	<b>pag. 5</b>
<b>10 - Il docente è reperibile per chiarimenti e spiegazioni?</b>	<b>pag. 5</b>
<b>11 - E' interessato/a agli argomenti trattati nell'insegnamento?</b>	<b>pag. 6</b>
<b>12 - Suggerimenti</b>	<b>pag. 6</b>



UNIVERSITÀ DEGLI STUDI DI GENOVA

Schede di valutazione della didattica e dei servizi di supporto

# RISULTATO COMPILAZIONI

*Scheda insegnamento studenti non frequentanti*

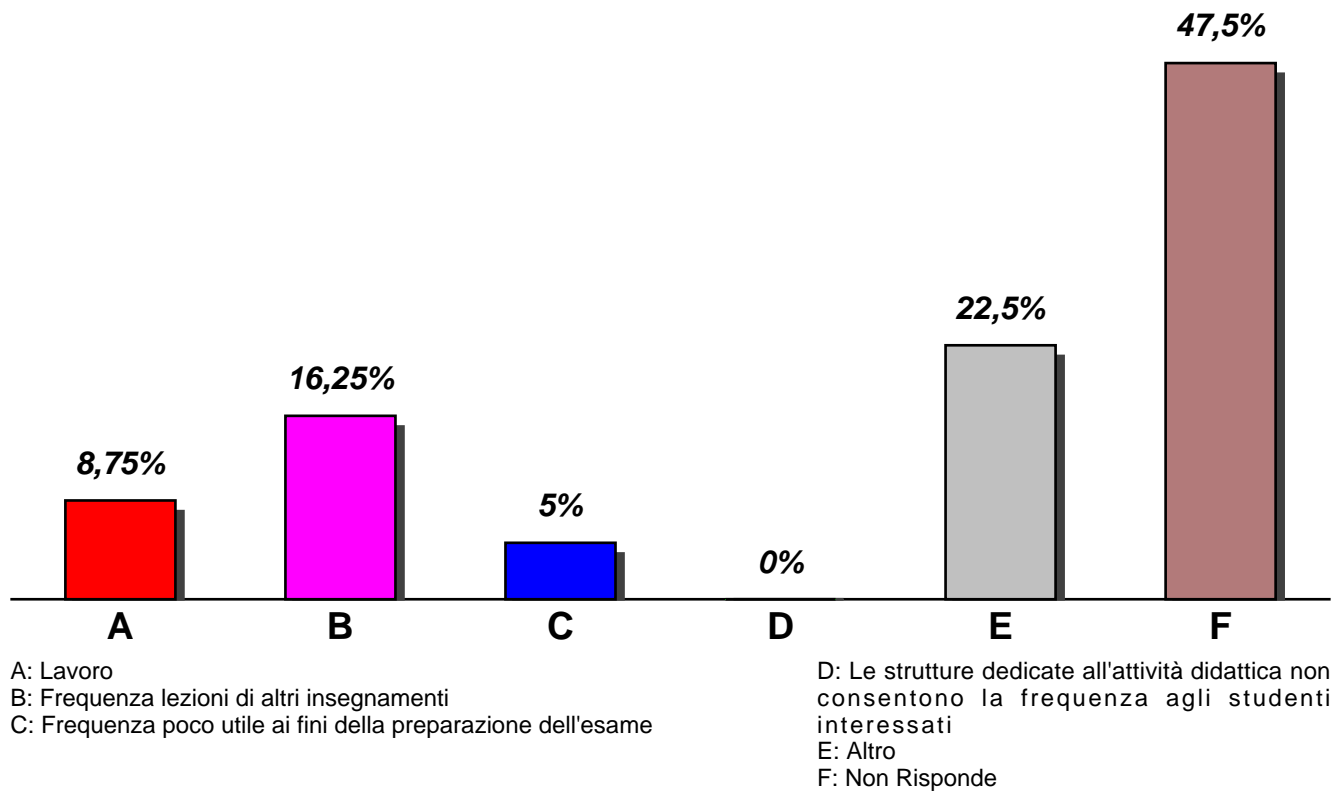
**C.L. 3 in INGEGNERIA ELETTRONICA E TECNOLOGIE  
DELL'INFORMAZIONE (cod. 9273)**

**Questionari elaborati: 80**

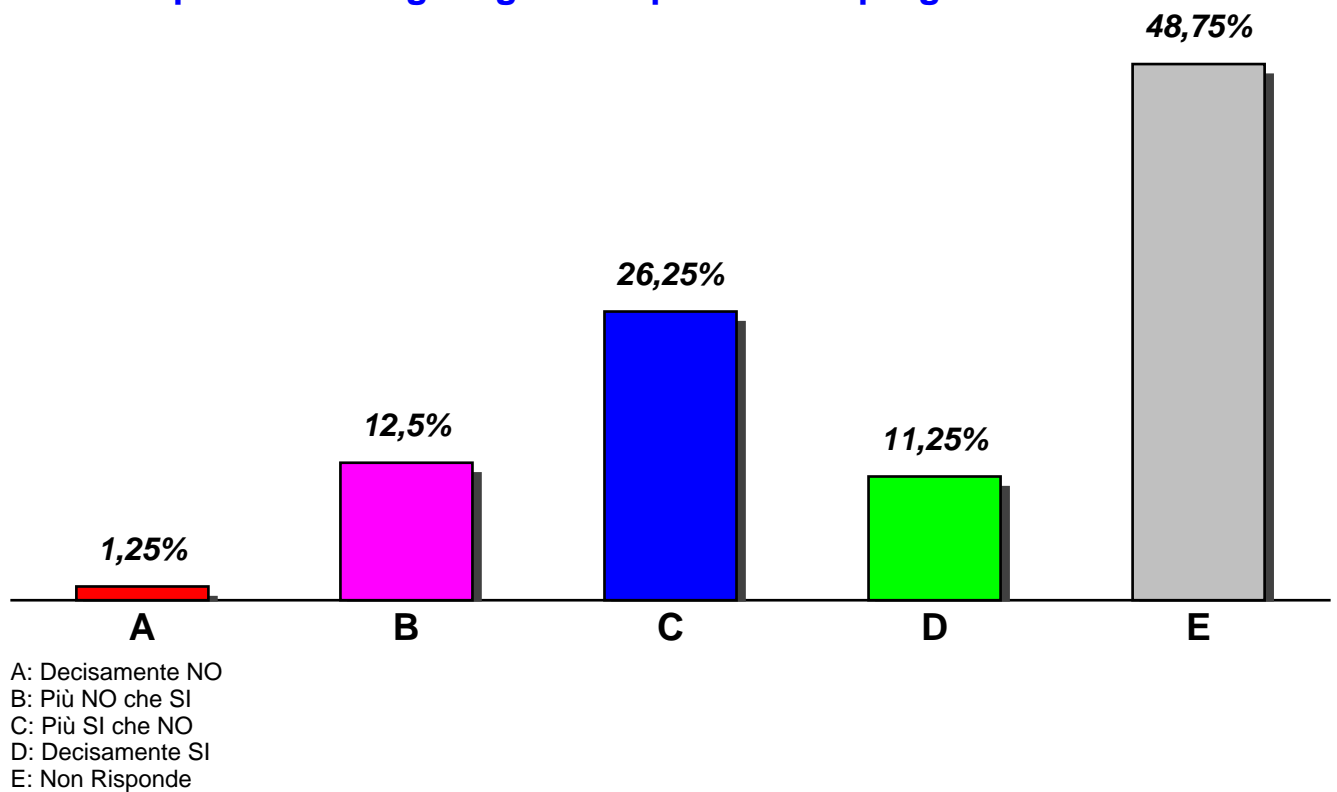
**A.A. 2019-2020**

Documento creato il 22/1/2021

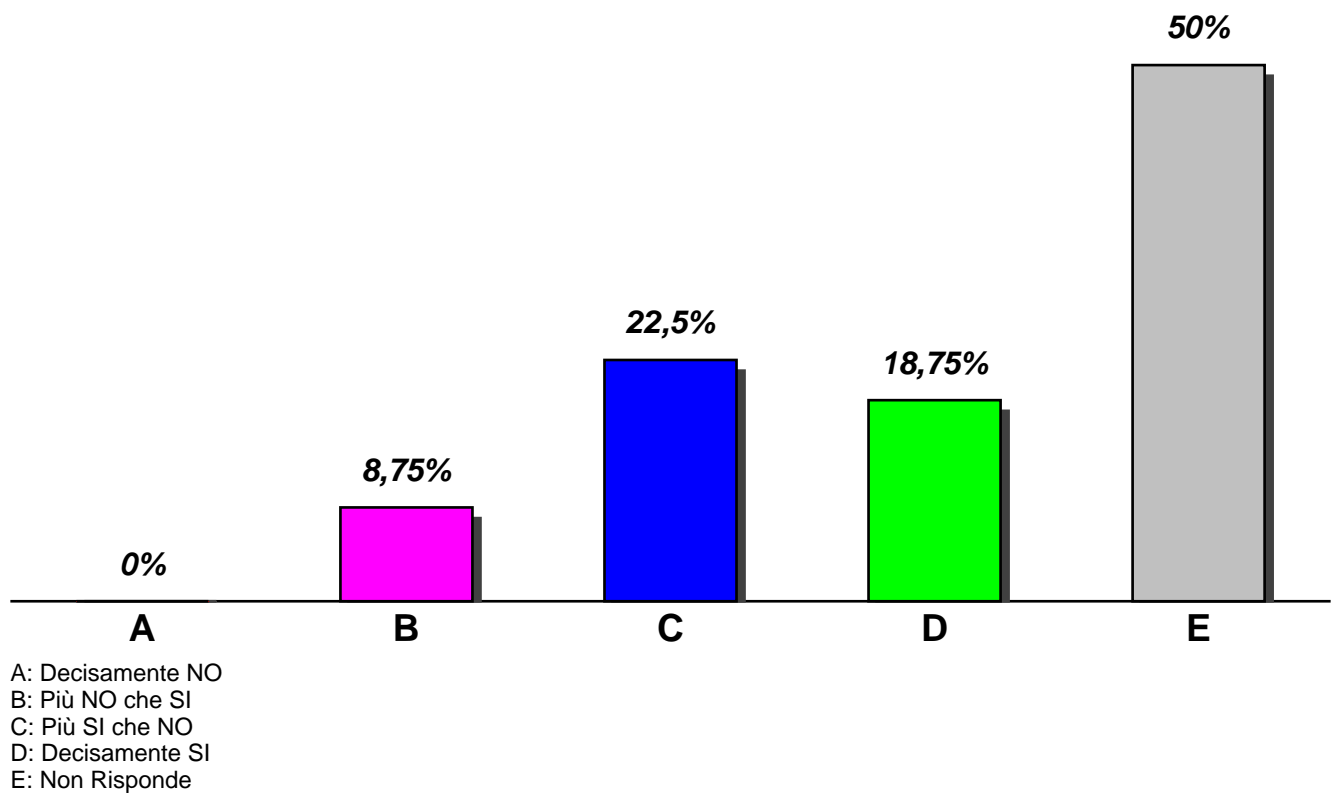
**Indicare il motivo principale della non frequenza o della frequenza ridotta alla lezioni:**



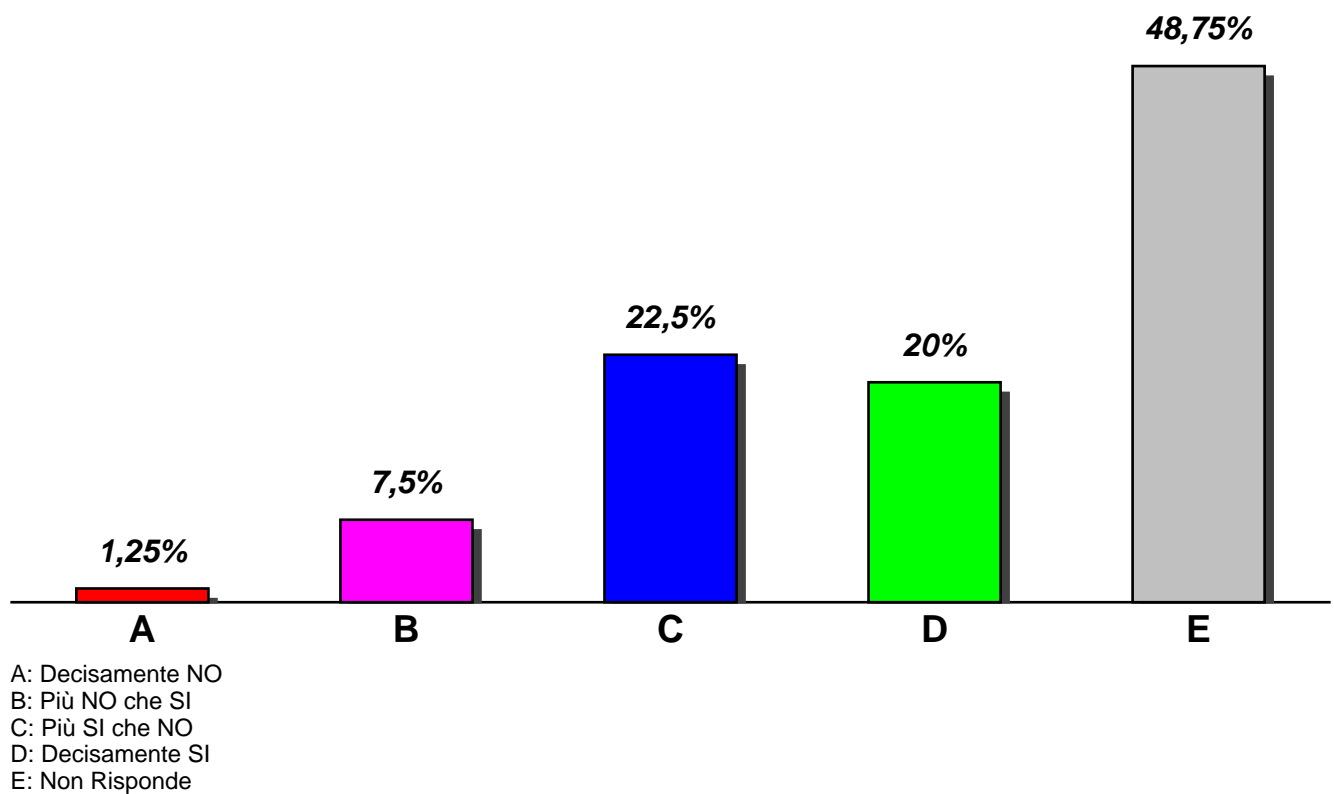
**Le conoscenze preliminari possedute sono risultate sufficienti per la comprensione degli argomenti previsti nel programma d'esame?**



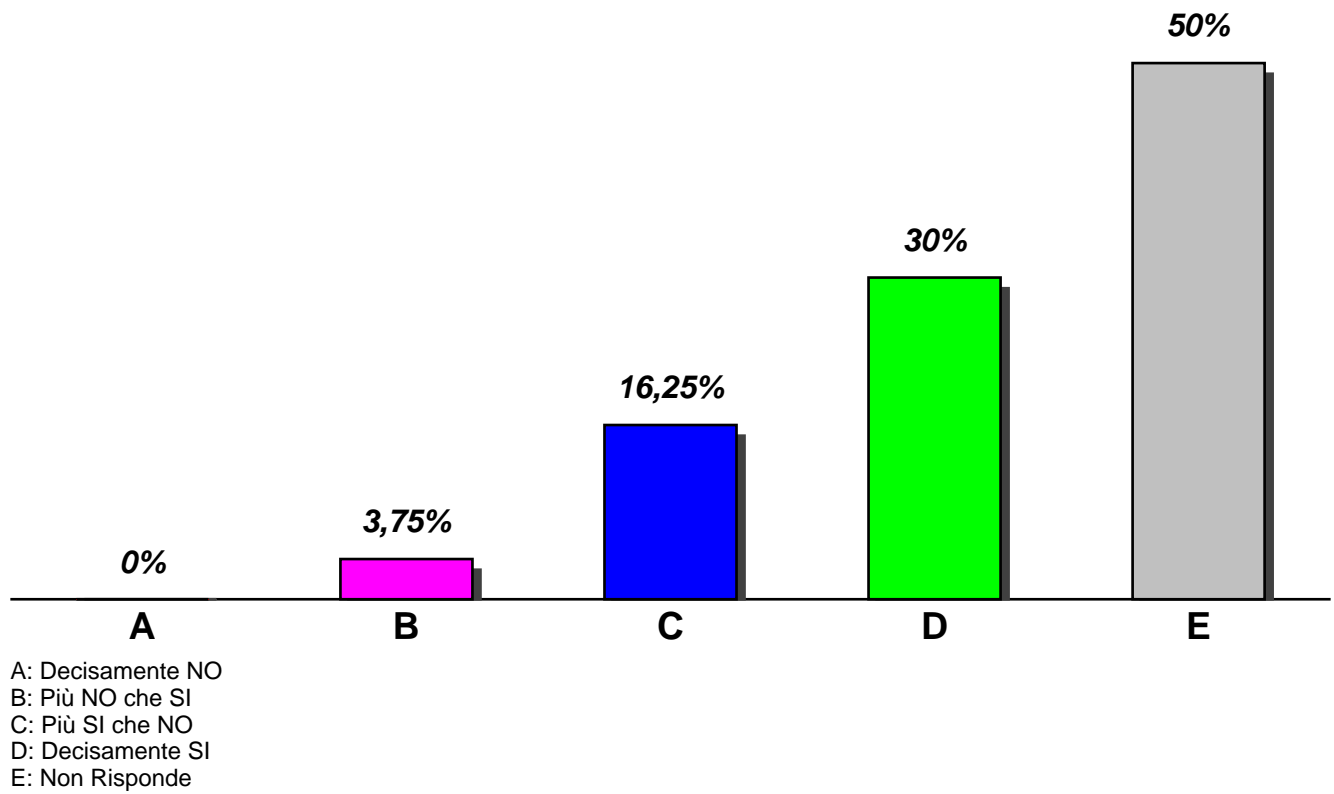
**Il carico di studio dell'insegnamento è proporzionato ai crediti assegnati?**



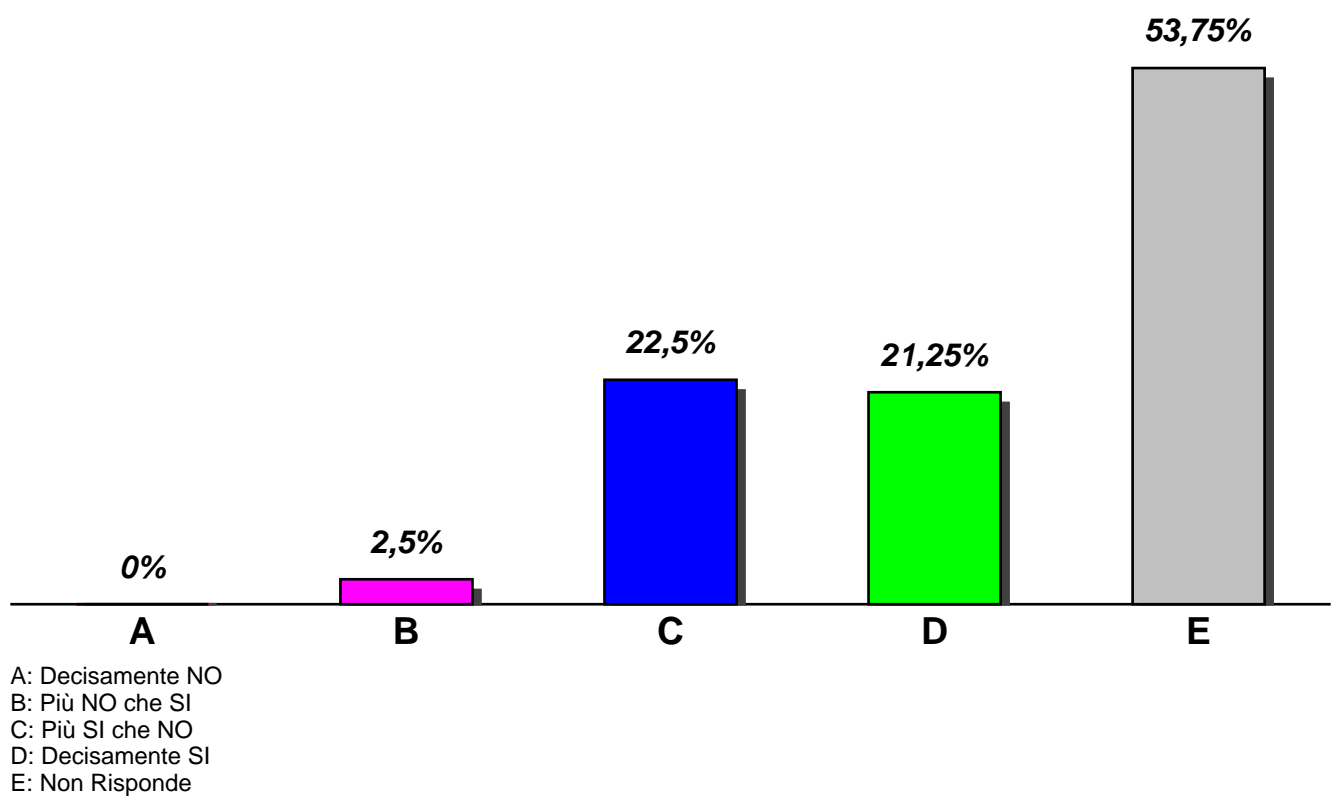
**Il materiale didattico (indicato e disponibile) è adeguato per lo studio della materia?**



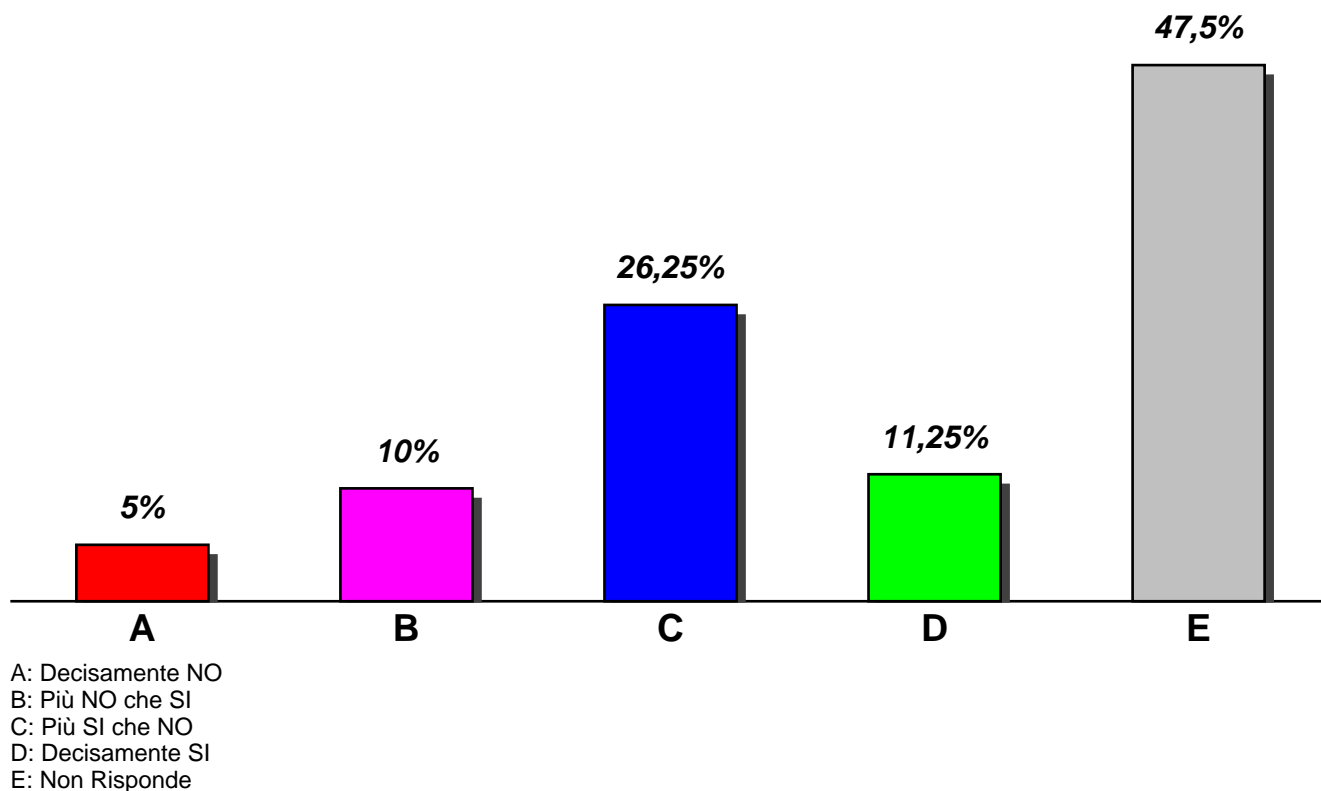
### Le modalità di esame sono state definite in modo chiaro?



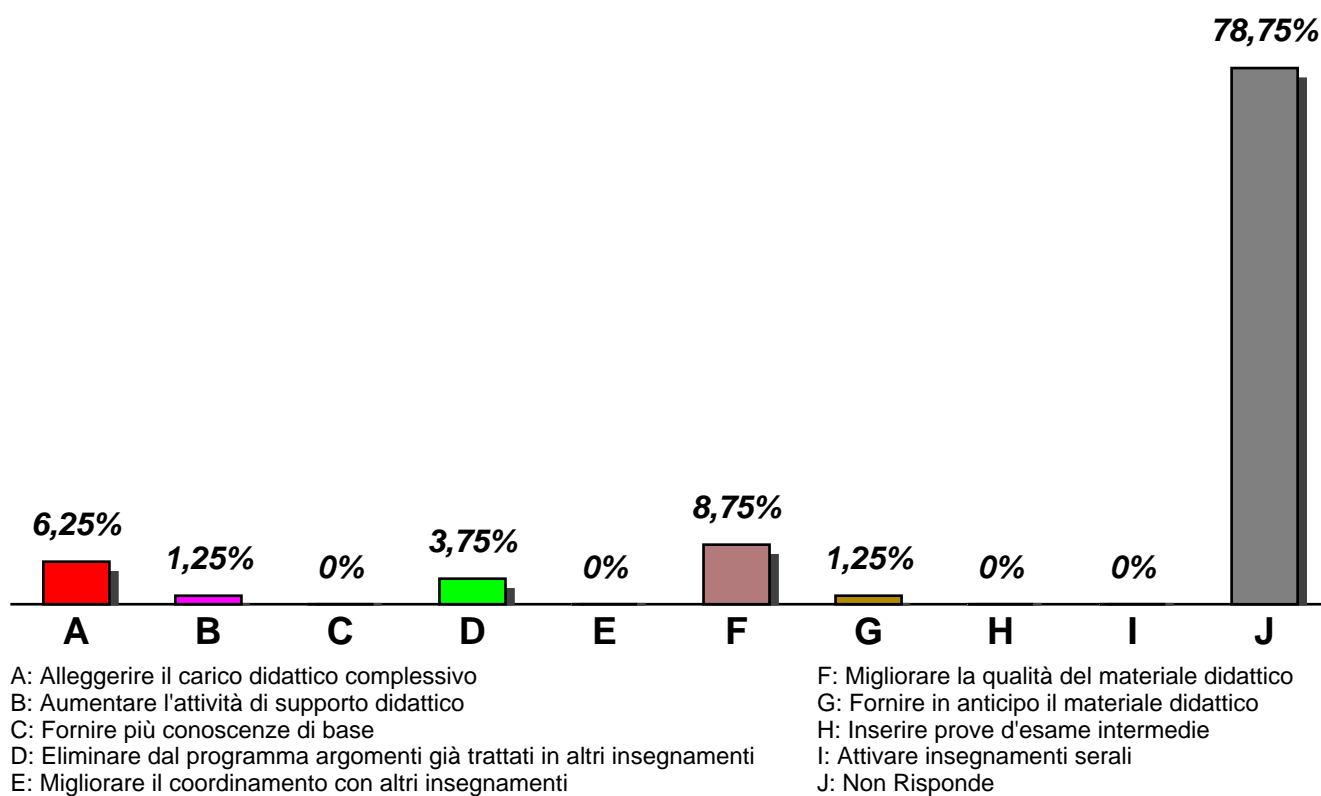
### Il docente è effettivamente reperibile per chiarimenti e spiegazioni?



### E' interessato/a agli argomenti trattati nell'insegnamento?



### Suggerimenti



## Indice delle Domande

1 - Indicare il motivo principale della non frequenza o della frequenza ridotta alla lezioni:	pag. 10
2 - Le conoscenze preliminari possedute sono risultate sufficienti per la comprensione degli argomenti previsti nel programma d'esame?	pag. 10
3 - Il carico di studio dell'insegnamento è proporzionato ai crediti assegnati?	pag. 11
4 - Il materiale didattico (indicato e disponibile) è adeguato per lo studio della materia?	pag. 11
5 - Le modalità di esame sono state definite in modo chiaro?	pag. 12
6 - Il docente è effettivamente reperibile per chiarimenti e spiegazioni?	pag. 12
7 - E' interessato/a agli argomenti trattati nell'insegnamento?	pag. 13
8 - Suggerimenti	pag. 13